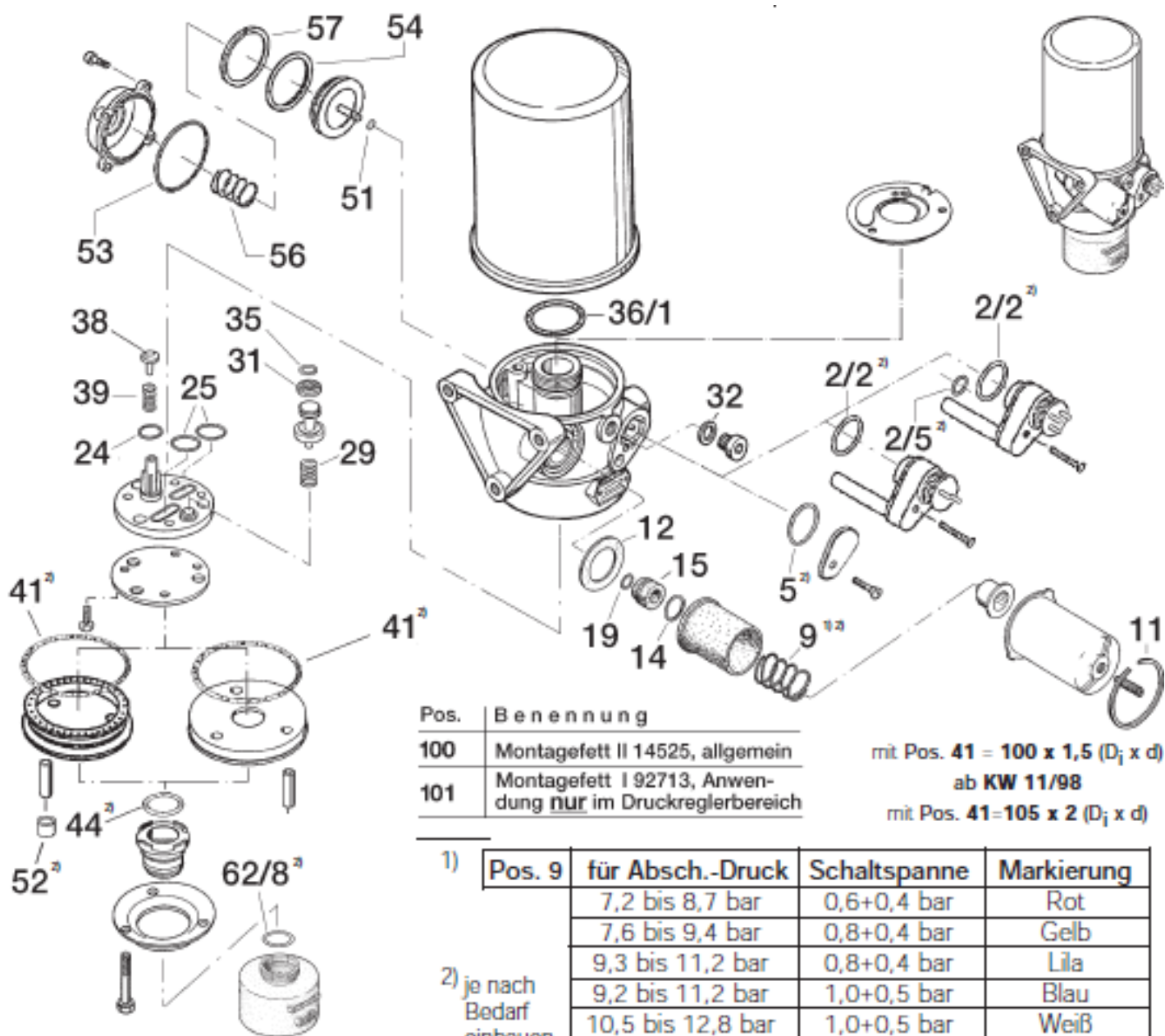


Opravná sada II36247008



Pos.	Benennung
100	Montagefett II 14525, allgemein
101	Montagefett I 92713, Anwendung <u>nur</u> im Druckreglerbereich

mit Pos. 41 = 100 x 1,5 (D_i x d)
 ab KW 11/98
 mit Pos. 41=105 x 2 (D_i x d)

1)	Pos. 9	für Absch.-Druck	Schaltspanne	Markierung
		7,2 bis 8,7 bar	0,6+0,4 bar	Rot
		7,6 bis 9,4 bar	0,8+0,4 bar	Gelb
		9,3 bis 11,2 bar	0,8+0,4 bar	Lila
		9,2 bis 11,2 bar	1,0+0,5 bar	Blau
		10,5 bis 12,8 bar	1,0+0,5 bar	Weiß
		10,9 bis 13,6 bar	1,3+0,7 bar	Orange

2) je nach Bedarf einbauen

