

Funkce

Rozvaděč přívěsu přenáší brzdný požadavek řidiče na provozní brzdy návěsu.

V případě ztráty tlaku na přívodním (červeném) vedení návěsu, např. při úmyslném nebo náhodném rozpojení vedení, bezpečnostní funkce rozvaděče automaticky aktivuje provozní brzdy návěsu s využitím vzduchu ze vzduchojemu návěsu. Tato funkce se projevuje také při zavzdušňování návěsu z nulového tlaku, kdy jsou provozní brzdy návěsu částečně aktivní až do doby, než plnicí tlak překročí cca 3,0 bary – viz graf „Nouzové brzdy“ na straně 2.

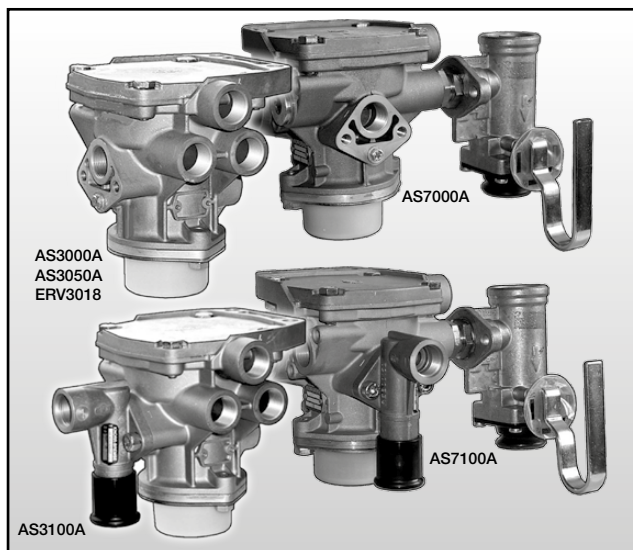
Většina **rozvaděčů přívěsu** je standardně nastavena tak, aby přiváděly vyšší tlak do provozní brzdy (port 2) vyšší než ovládací tlak (port 4). Tato funkce je využívána ke kompenzaci při ztrátě hodnoty prahového tlaku skrz brzdový systém návěsu a k udržování rovnoměrného tlaku v ovládacím (žlutém) vedení a v brzdových válcích.

Verze **AS3100A** obsahuje uvolňovací ventil, který umožňuje uvolnění a aktivaci provozních brzd přívěsu, v případě nepřípojeného návěsu k tažnému vozidlu. Pokud tlak ve vzduchojemu klesne pod cca 2,5 bar, nelze provozní brzdu uvolnit. Uvolňovací ventil se automaticky vrátí do pozice pro jízdu po opětovném připojení přívodního (červeného) vedení.

Rozvaděče přívěsu AS3000A, AS3050A a AS3100A mají integrovaný tlumič výfuku.

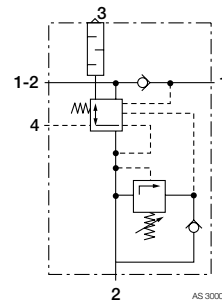
Rozvaděč přívěsu AS7000A je kombinací AS3000A a manuálního zátěžového regulátoru BR1305 (viz PD-102-000, dokument č. Y011343). V případě nezapojeného návěsu lze tímto ventilem uvolnit provozní brzdu pomocí pohnutím páky zátěžového regulátoru do polohy „odbrzděno“.

Rozvaděč přívěsu AS7100A je kombinací AS3100A a manuálního zátěžového regulátoru BR1306 (viz PD-102-000, dokument č. Y011343). V případě nezapojeného návěsu, může být pomocí tohoto ventilu aplikována, nebo uvolněna provozní brzda pohybem černé páky uvolňovacího ventilu (viz **AS3100A** nahoře).

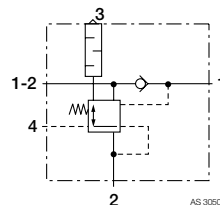


Symbol podle normy DIN ISO 1219

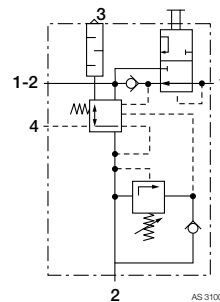
AS3000A, ERV3018



AS3050A



AS3100A



Změny informací zde uvedených jsou vyhrazeny i bez předchozího upozornění. Tištěná kopie tohoto dokumentu nemusí být aktuální verzí. Pro aktuální verzí tohoto dokumentu navštivte prosím www.knorr-bremseCVS.com, případně kontaktujte Vašeho zástupce Knorr-Bremse. Figurativní značka "K" a ochranné známky KNORR a KNORR-BREMSE jsou registrovány jménem Knorr-Bremse AG. Další práva a podmínky uplatněny; pro plné znění vyloučení odpovědnosti navštivte naše stránky www.knorr-bremseCVS.com.
Poznámka: Jsou-li na základě zde uvedených informací prováděny servisní práce na vozidle, je odpovědností dlužní zajistit, že vozidlo bude plně otestováno a bude zajištěno, že se vozidlo bude nacházet v plně provozuschopném stavu před jeho opětovným nasazením do provozu. Knorr-Bremse nepřebírá žádné ručení za problémy, které vzniknou kvůli tomu, že se jmenované testy neprovedou.
Copyright © Knorr-Bremse AG - všechna práva vyhrazena, včetně práv průmyslového vlastnictví. Knorr-Bremse AG si vyhrazuje veškerá dispoziční práva jako například kopírování a předávání.
KNORR-BREMSE Systemy pro užitková vozidla ČR, s.r.o. - Svárovská 700 - Prumyslovazona Liberec - Sever - 463 03 Straz nad Nisou - Liberec - Czech Republic - Tel: +420 482 363-611 - Fax: +420 482 363-711 - www.knorr-bremse.com - www.knorr-bremseCVS.com

AS3..., AS7..., ERV3...

Rozvaděče přívěsu

Č. dokumentu Y011341 (Rev. 004)
Lední 2017

Technické parametry

Maximální provozní tlak:	AS3...	10.0 bar	AS7...	8.5 bar
Rozsah provozních teplot:	-40 °C až +80 °C			
Přibližná hmotnost:	AS3000A	1.6 kg	AS3050A	1.6 kg
	ERV3018	1.6 kg	AS3100A	1.9 kg
	AS7000A	2.3 kg	AS7100A	2.5 kg

Přehled řady

Číslo dílu	Typové č.	Výchozí nastavení		Uvolňovací ventil	Ruční zátěžový regulátor	Přípojky	
		Rozsah nastavení [bar] ¹⁾	Nastaveno na [bar]			1, 1-2, 4	2
AS3000A	-	0 - 0.5	0	Není	Není	M22 x 1.5	M22 x 1.5 (3x)
K109380 ²⁾	ERV3018	0 - 0.5	0	Není	Není	M22 x 1.5 ³⁾	M22 x 1.5 (3x)
AS3050A	-	Není	-	Není	Není	M22 x 1.5	M22 x 1.5 (3x)
AS3100A	-	0 - 0.5	0	II36133 AE4232	Není	M22 x 1.5	M22 x 1.5 (3x)
AS7000A	-	0 - 0.5	0	Není	I84575 BR1305	M22 x 1.5	M22 x 1.5 (1x)
AS7100A	-	0 - 0.5	0	II36133 AE4232	I84576 BR1306	M22 x 1.5	M22 x 1.5 (1x)

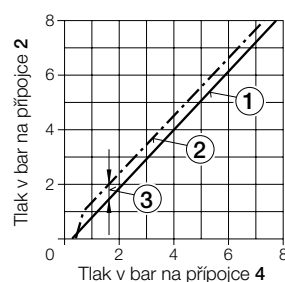
¹⁾ Viz upozornění na str. 6. ²⁾ Číslo součásti má koncovku "N00", což značí, že se dodává bez obalu.

³⁾ Přípojka 4 je se závitem M22 x 1,5 N10172.

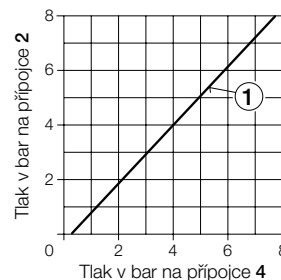
Pracovní diagramy

Provozní brzdění

AS3000A, AS3100A, ERV3018



AS3050A



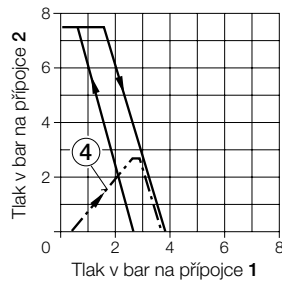
- ① = Předstih při 0 bar
- ② = Předstih při 0,5 bar
- ③ = Předstih seřízení rozsahu Výchozí rozsah nastavení

Změny informací zde uvedených jsou vyhrazeny i bez předchozího upozornění. Tištěná kopie tohoto dokumentu nemusí být aktuální verzí. Pro aktuální verzí tohoto dokumentu navštivte prosím www.knorr-bremseCVS.com, případně kontaktujte Vašeho zástupce Knorr-Bremse. Figurativní značka "K" a ochranné známky KNORR a KNORR-BREMSE jsou registrovány jménem Knorr-Bremse AG. Další práva a podmínky uplatněny; pro plné znění vyloučení odpovědnosti navštivte naše stránky www.knorr-bremseCVS.com.
Poznámka: Jsou-li na základě zde uvedených informací prováděny servisní práce na vozidle, je odpovědností dlužní zajistit, že vozidlo bude plně otestováno a bude zajištěno, že se vozidlo bude nacházet v plně provozuschopném stavu před jeho opětovným nasazením do provozu. Knorr-Bremse nepřebírá žádné ručení za problémy, které vzniknou kvůli tomu, že se jmenované testy neprovedou.
Copyright © Knorr-Bremse AG - všechna práva vyhrazena, včetně práv průmyslového vlastnictví. Knorr-Bremse AG si vyhrazuje veškerá dispoziční práva jako například kopírování a předávání.
KNORR-BREMSE Systémy proužitkového vozidla ČR, s.r.o. - Svárovská 700 - Prumyslovazona Liberec - Sever - 46303 Straz nad Nisou - Liberec - Czech Republic - Tel: +420482363-611 - Fax: +420482363-711 - www.knorr-bremse.com - www.knorr-bremseCVS.com



Nouzová brzdění

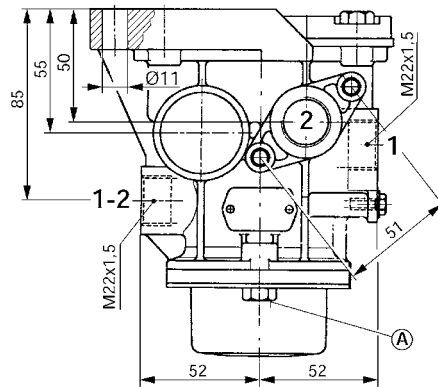
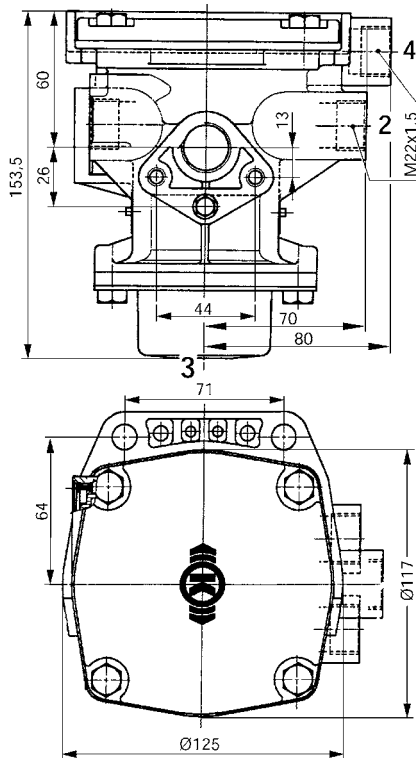
AS3000A, AS3050A
AS3100A, ERV3018



④ = Počáteční plnění

Rozměry

AS3000A
AS3050A
ERV3018



Ⓐ = Varování! Síla stlačené pružiny cca 750 N

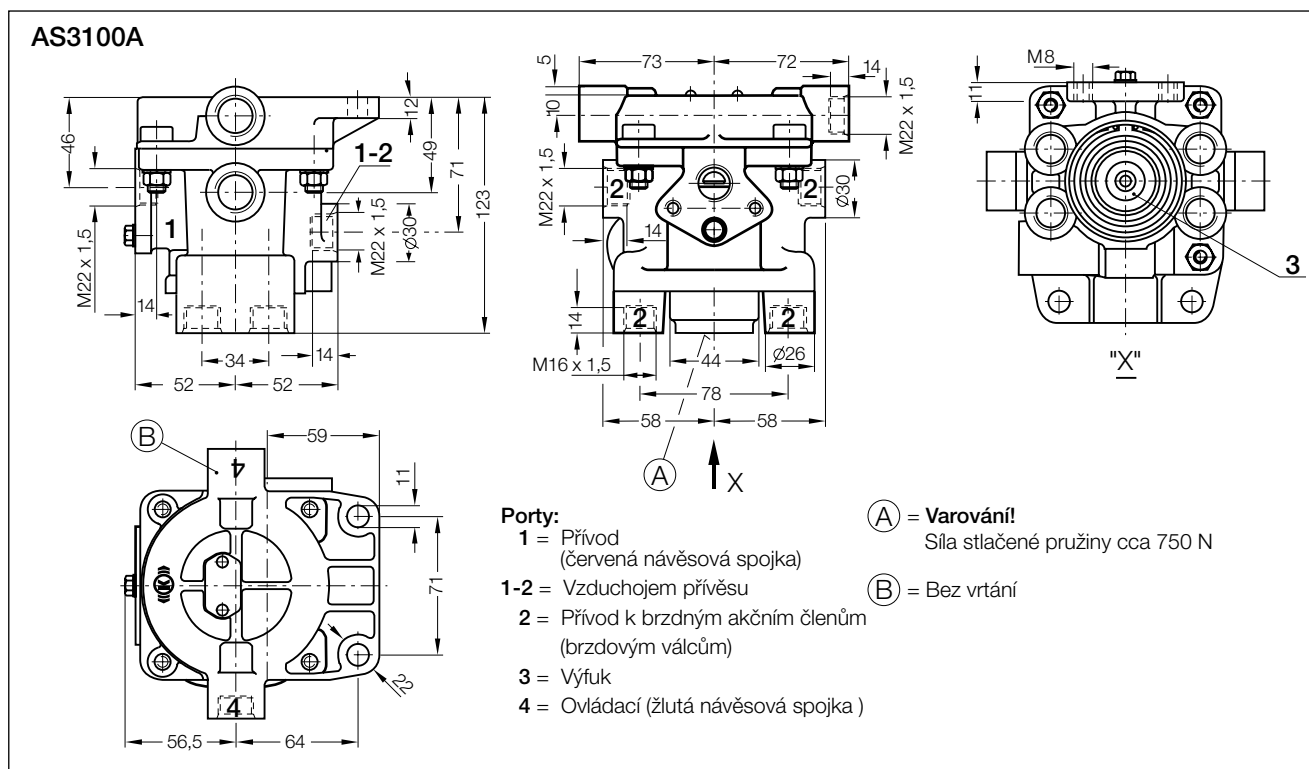
Porty:

- 1 = Prívod (červená návěsová spojka)
- 1-2 = Vzduchojem přívěsu
- 2 = Prívod kbrzdným akčním členem (brzdovým válcem)
- 3 = Výfuk
- 4 = Ovládací (žlutá návěsová spojka)

Změny informací zde uvedených jsou vyhrazeny i bez předchozího upozornění. Tištěná kopie tohoto dokumentu nemusí být aktuální verzí. Pro aktuální verzí tohoto dokumentu navštivte prosím www.knorr-bremseCVS.com, případně kontaktujte Vašeho zástupce Knorr-Bremse. Figurativní značka "K" a ochranné známky KNORR a KNORR-BREMSE jsou registrovány jménem Knorr-Bremse AG. Další práva a podmínky uplatněny; pro plné znění vyloučení odpovědnosti navštivte naše stránky www.knorr-bremseCVS.com.
Poznámka: Jsou-li na základě zde uvedených informací prováděny servisní práce na vozidle, je odpovědností dlužní zajistit, že vozidlo bude plně otestováno a bude zajištěno, že se vozidlo bude nacházet v plně provozuschopném stavu před jeho opětovným nasazením do provozu. Knorr-Bremse nepřebírá žádné ručení za problémy, které vzniknou kvůli tomu, že se jmenované testy neprovedou.
Copyright © Knorr-Bremse AG - všechna práva vyhrazena, včetně práv průmyslového vlastnictví. Knorr-Bremse AG si vyhrazuje veškerá dispoziční práva jako například kopírování a předávání.
KNORR-BREMSE Systémy pro užitková vozidla ČR, s.r.o. - Svárovská 700 - Prumyslova zóna Liberec - Sever - 46303 Straznad Nisou - Liberec - Czech Republic - Tel: +420482363-611 - Fax: +420482363-711 - www.knorr-bremse.com - www.knorr-bremseCVS.com

AS3..., AS7..., ERV3...

Rozvaděče přívěsu

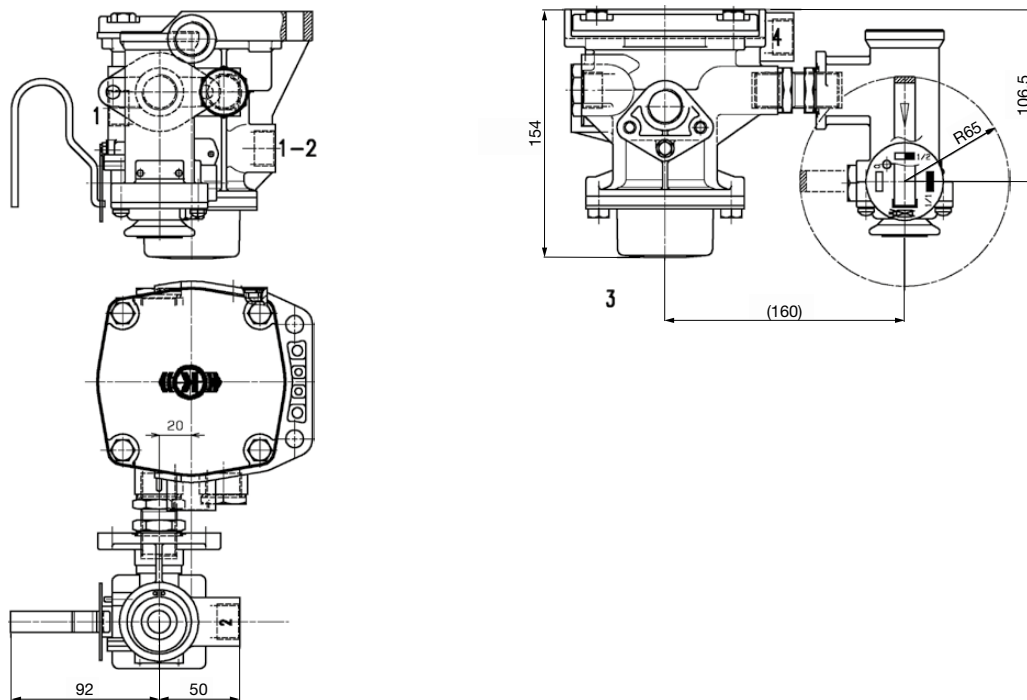
Č. dokumentu Y011341 (Rev. 004)
Leden 2017

Změny informací zde uvedených jsou vyhrazeny i bez předchozího upozornění. Tištěná kopie tohoto dokumentu nemusí být aktuální verzí. Pro aktuální verzí tohoto dokumentu navštivte prosím www.knorr-bremseCVS.com, případně kontaktujte Vašeho zástupce Knorr-Bremse. Figurativní značka "K" a ochranné známky KNORR a KNORR-BREMSE jsou registrovány jménem Knorr-Bremse AG. Další práva a podmínky uplatněny; pro plné znění vyloučení odpovědnosti navštivte naše stránky www.knorr-bremseCVS.com.
Poznámka: Jsou-li na základě zde uvedených informací prováděny servisní práce na vozidle, je odpovědností dlužníka zajistit, že vozidlo bude plně otestováno a bude zajištěno, že se vozidlo bude nacházet v plně provozuschopném stavu před jeho opětovným nasazením do provozu. Knorr-Bremse nepřebírá žádné ručení za problémy, které vzniknou kvůli tomu, že se jmenované testy neprovedou.
Copyright © Knorr-Bremse AG - všechna práva vyhrazena, včetně práv průmyslového vlastnictví. Knorr-Bremse AG si vyhrazuje veškerá dispoziční práva jako například kopírování a předávání.
KNORR-BREMSE Systémy proužítková vozidla ČR, s.r.o. - Svárovská 700 - Prunyslova zóna Liberec - Sever - 46303 Straznad Nisou - Liberec - Czech Republic - Tel: +420 482 363 611 - Fax: +420 482 363 711 - www.knorr-bremse.com - www.knorr-bremseCVS.com

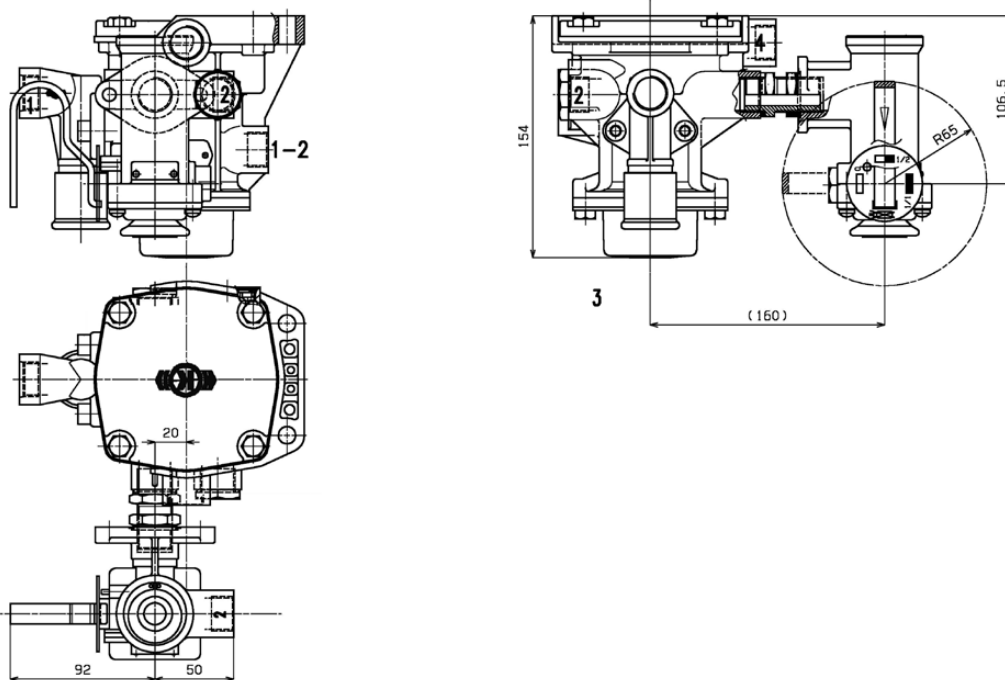
Č. dokumentu Y011341 (Rev. 004)
Leden 2017

Rozvaděče přívěsu

AS7000A



AS7100A



Změny informací zde uvedených jsou vyhrazeny i bez předchozího upozornění. Tištěná kopie tohoto dokumentu nemusí být aktuální verzí. Pro aktuální verzí tohoto dokumentu navštivte prosím www.knorr-bremseCVS.com, případně kontaktujte Vašeho zástupce Knorr-Bremse. Figurativní značka "K" a ochranné známky KNORR a KNORR-BREMSE jsou registrovány jménem Knorr-Bremse AG. Další práva a podmínky uplatněny; pro plné znění vyloučení odpovědnosti navštivte naše stránky www.knorr-bremseCVS.com.
Poznámka: Jsou-li na základě zde uvedených informací prováděny servisní práce na vozidle, je odpovědností dlužní zajistit, že vozidlo bude plně otestováno a bude zajištěno, že se vozidlo bude nacházet v plně provozuschopném stavu před jeho opětovným nasazením do provozu. Knorr-Bremse nepřebírá žádné ručení za problémy, které vzniknou kvůli tomu, že se jmenované testy neprovedou.
Copyright © Knorr-Bremse AG - všechna práva vyhrazena, včetně práv průmyslového vlastnictví. Knorr-Bremse AG si vyhrazuje veškerá dispoziční práva jako například kopírování a předávání.
KNORR-BREMSE Systémy pro užitková vozidla ČR, s.r.o. - Svárovská 700 - Prumyslova zóna Liberec - Sever - 463 03 Stráž nad Nisou - Liberec - Czech Republic - Tel: +420 482 363-611 - Fax: +420 482 363-711 - www.knorr-bremse.com - www.knorr-bremseCVS.com

AS3..., AS7..., ERV3...

Rozvaděče přívěsu

Č. dokumentu Y011341 (Rev. 004)
Leden 2017

Zkoušky a nastavení

Zkouška předstihového tlaku

- Připojte pneumatický manometr k portům **2** a **4** ventilu.
- Při stálém tlaku vzduchu (> 6 bar) na portu **1** a stálém tlaku 2,0 bar na portu **4** změřte tlak na portu **2**.
- Předstih je správný, pokud je tlak na portu **2** vyšší než na portu **4**.
- Úroveň nastavení předstihu jsou specifikovány s 2.0 bary na portu 4.

Nastavení tlaku předstihu:



VF00075_156

- Žádný tlak na portu 4.
- Zasuňte klíč (DIN 3116) nebo malé segerovy kleště (viz foto) na plastový disk (1).
- Otáčením plastového disku ve směru hodin zvyšujete předstih a ve směru proti hodin snižujete předstih – viz **VAROVÁNÍ** níže.
- Přiveďte tlak 2.0 baru na port **4** a změřte tlak na portu **2**, v případě potřeby proceduru opakujte a nezapomeňte na odpuštění tlaku z portu **4** před každým seřizováním.

VAROVÁNÍ:

Předstih je možno seřizovat pouze v povoleném rozsahu. Výchozí nastavení tlaku lze provádět jen v přípustném rozsahu.

Dále je nutno postupovat pouze v souladu s pokyny výrobce vozidla.

Předstih nesmí překročit 0,5 bar.

Detail Revize

Rev. 003 Říjen 2013 Nová jazyková verze hlavního dokumentu s revizí 003
Rev. 004 Leden 2017 AS3018 nahrazen ERV3018.



Změny informací zde uvedených jsou vyhrazeny i bez předchozího upozornění. Tištěná kopie tohoto dokumentu nemusí být aktuální verzí. Pro aktuální verzí tohoto dokumentu navštivte prosím www.knorr-bremseCVS.com, případně kontaktujte Vašeho zástupce Knorr-Bremse. Figurativní značka "K" a ochranné známky KNORR a KNORR-BREMSE jsou registrovány jménem Knorr-Bremse AG. Další práva a podmínky uplatněny; pro plné znění vyloučení odpovědnosti navštivte naše stránky www.knorr-bremseCVS.com.
Poznámka: Jsou-li na základě zde uvedených informací prováděny servisní práce na vozidle, je odpovědností dlužníka zajistit, že vozidlo bude plně otestováno a bude zajištěno, že se vozidlo bude nacházet v plně provozuschopném stavu před jeho opětovným nasazením do provozu. Knorr-Bremse nepřebírá žádné ručení za problémy, které vzniknou kvůli tomu, že se jmenované testy neprovedou.
Copyright © Knorr-Bremse AG - všechna práva vyhrazena, včetně práv průmyslového vlastnictví. Knorr-Bremse AG si vyhrazuje veškerá dispoziční práva jako například kopírování a předávání.
KNORR-BREMSE Systémy pro užitkovou vozidla ČR, s.r.o. - Svárovská 700 - Prunyslova zóna Liberec - Sever - 463 03 Straz nad Nisou - Liberec - Czech Republic - Tel: +420 482 363-611 - Fax: +420 482 363-711 - www.knorr-bremse.com - www.knorr-bremseCVS.com

