

Funkce

U vozidel vybavených pneumatickým odpružením **ventil vzduchového pérování** zajišťuje, aby měchy pneumatického odpružení nápravy udržovaly konstantní výšku podvozku bez ohledu na zatížení vozidla

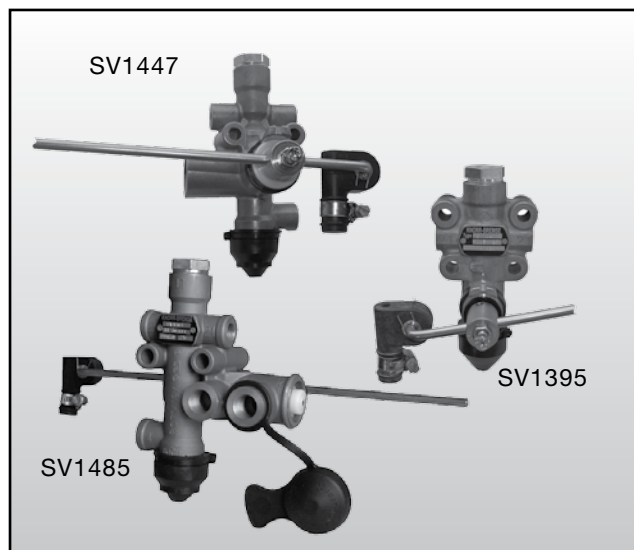
Ventil vzduchového pérování s funkcí omezení jízdní výšky zabráňuje při manuální obsluze zdvižení podvozku nad stanovený limit.

Ventil vzduchového pérování s funkcí "druhé jízdní výšky" umožňuje řidiči pneumatickou regulací ventilu zdvihnout podvozek na alternativní přepravní výšku

Příčná klapka brání rychlému přetékání vzduchu mezi dvěma výstupními porty **21** (levá a pravá strana vozidla).

Technické parametry

| | |
|---------------------------|------------------------------|
| Maximální provozní tlak: | 12 bar |
| Rozsah provozních teplot: | -40 °C až +80 °C |
| Hmotnost: | cca 0,7 kg |
| Délka páky: | 300 mm |
| Konstrukce páky: | Kulatina, s pryžovou spojkou |



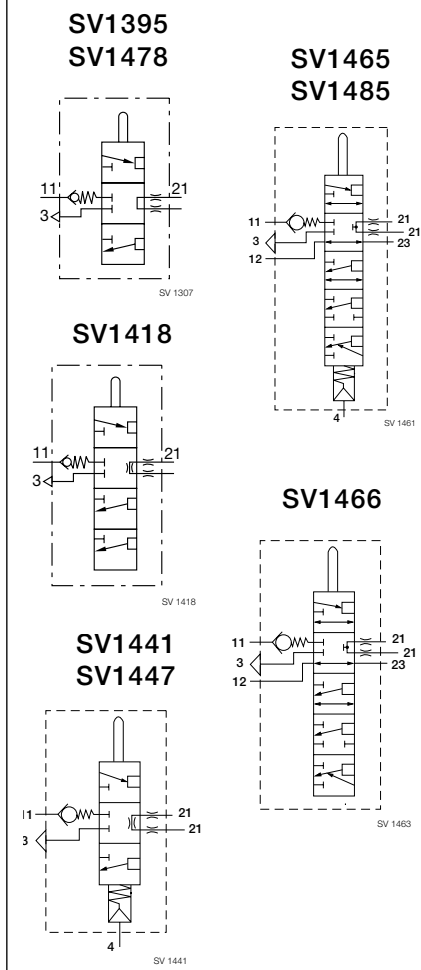
Přehled řady

| Číslo dílu | Typové č. | Nahrazuje | Druhá jízdní výška (nastavení) | Omezení jízdní výšky (nastavitelné) | Sekundární odfuk |
|-----------------------|-----------|------------|--------------------------------|-------------------------------------|------------------|
| II19425 ¹⁾ | SV1395 | SV1307 | – | – | – |
| I99633 ²⁾ | SV1418 | – | – | – | – |
| II30531 | SV1441 | – | 12° | – | – |
| II34910 | SV1447 | – | 17.5° | – | – |
| II36114 | SV1465 | SV1440, 61 | 12° | 20°-50° ⁴⁾ | včetně |
| II36115 | SV1466 | SV1410, 63 | – | 20°-50° ⁴⁾ | včetně |
| K135385 ³⁾ | SV1478 | SV1460 | – | – | – |
| K000367 | SV1485 | – | 10° | 20°-50° ⁴⁾ | včetně |
| K002647 ⁵⁾ | SV1485 | – | 10° | 20°-50° ⁴⁾ | včetně |

Pryžová spojka na spodní konec svislé páky je k dispozici samostatně: Číslo dílu: **K001406**

- ¹⁾ Standardní ventil bez přídavných funkcí.
- ²⁾ Bez přídavných funkcí, vyšší objemový průtok.
- ³⁾ Standardní ventil bez přídavných funkcí, má příponu N00.
- ⁴⁾ Nastavitelné omezení výšky, viz pokyny pro nastavení.
- ⁵⁾ Porty **12** a **23** jsou opatřeny zásepky

Symbol podle normy DIN ISO 1219



Změny informací zde uvedených jsou vyhrazeny i bez předchozího upozornění. Tištěná kopie tohoto dokumentu nemusí být aktuální verzí. Pro aktuální verzí tohoto dokumentu navštivte prosím www.knorr-bremseCVS.com, případně kontaktujte Vašeho zástupce Knorr-Bremse. Figurativní značka "K" a ochranné známky KNORR a KNORR-BREMSE jsou registrovány jménem Knorr-Bremse AG. Další práva a podmínky uplatněny; pro plné znění vyloučení odpovědnosti navštivte naše stránky www.knorr-bremseCVS.com.
Poznámka: Jsou-li na základě zde uvedených informací prováděny servisní práce na vozidle, je odpovědností dlužníka zajistit, že vozidlo bude plně otestováno a bude zajištěno, že se vozidlo bude nacházet v plně provozuschopném stavu před jeho opětovným nasazením do provozu. Knorr-Bremse nepřebírá žádné ručení za problémy, které vzniknou kvůli tomu, že se jmenované testy neprovedou.
Copyright © Knorr-Bremse AG - všechna práva vyhrazena, včetně práv průmyslového vlastnictví. Knorr-Bremse AG si vyhrazuje veškerá dispoziční práva jako například kopírování a předávání.
KNORR-BREMSE Systémy pro užitková vozidla ČR, s.r.o. - Svárovská 700 - Prumysl. zóna Lizec - Sever - 46303 Straz nad Nisou - Liberec - Czech Republic - Tel: +420482363-611 - Fax: +420482363-711 - www.knorr-bremse.com - www.knorr-bremseCVS.com

SV13.., SV14..

Ventily vzduchového pérování

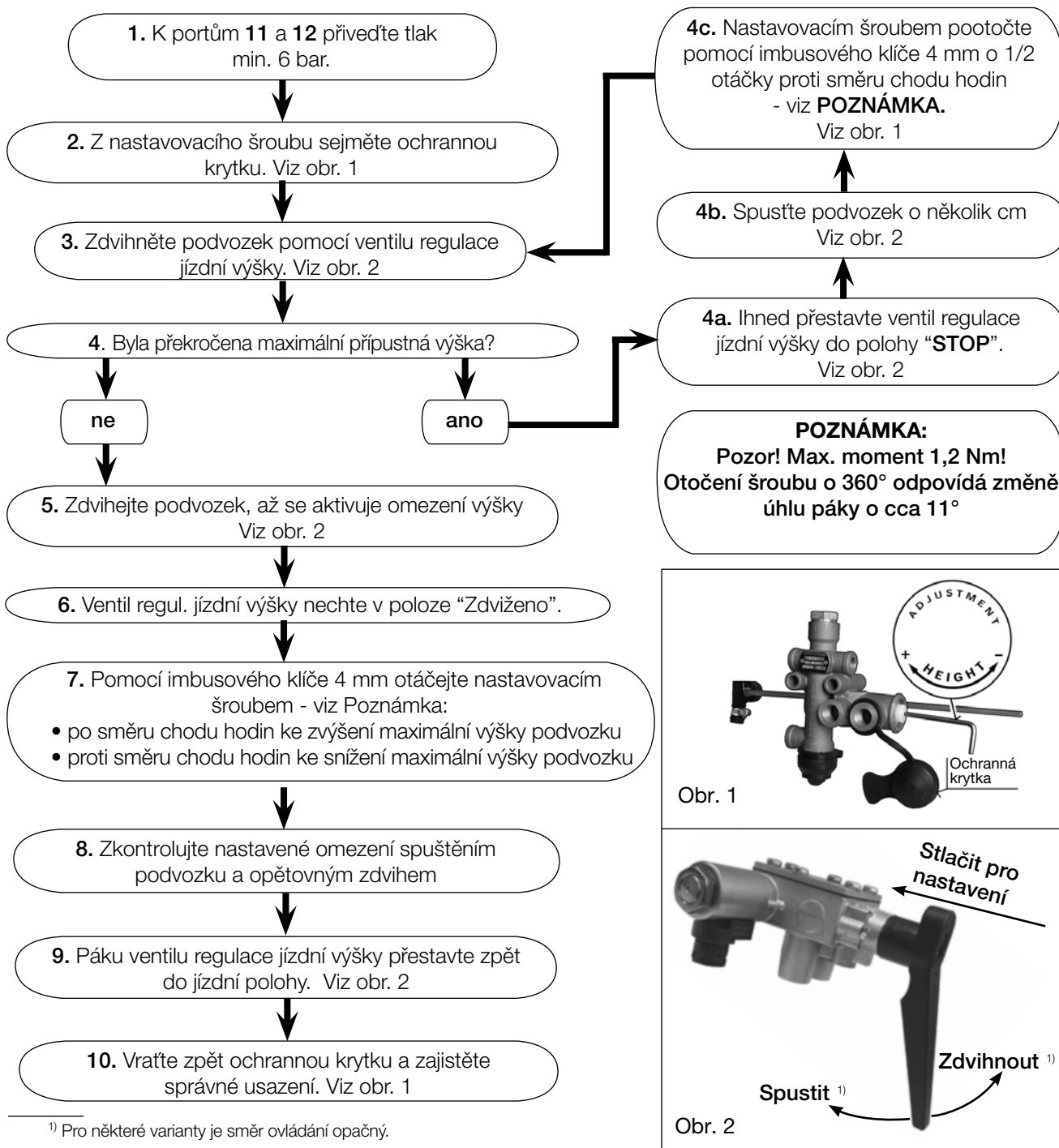
Č. dokumentu Y011375 (CS - Rev. 004)
Únor 2017

Pokyny pro nastavení omezení výšky

(platí pro následující ventily vzduchového pérování: **SV1461, SV1462, SV1463, SV1465, SV1466 a SV1485**)

Ventily vzduchového pérování s omezením výšky při určité poloze páky odpojují přívod vzduchu do ventilu regulace jízdní výšky a tím omezují maximální výšku podvozku. Ventil je dodáván s nastaveným úhlem 25°, ale nastavení lze změnit v rozsahu 20° až 50°. Poznámka: Pokud není rozsah nastavení dostatečný, lze změnit délku páky (viz str. 3 a 4).

Nastavení se provádí následovně:



Změny informací zde uvedených jsou vyhrazeny i bez předchozího upozornění. Tisková kopie tohoto dokumentu nemusí být aktuální verzí. Pro aktuální verzi tohoto dokumentu navštivte prosím www.knorr-bremseCVS.com, případně kontaktujte Vašeho zástupce Knorr-Bremse. Figurativní značka "K" a ochranné známky KNORR a KNORR-BREMSE jsou registrovány jménem Knorr-Bremse AG. Další práva a podmínky uplatněny; pro plné znění vyloučení odpovědnosti navštivte naše stránky www.knorr-bremseCVS.com. Poznámka: Jsou-li na základě zde uvedených informací prováděny servisní práce na vozidle, je odpovědností dlužníka zajistit, že vozidlo bude plně otestováno a bude zajištěno, že se vozidlo bude nacházet v plně provozuschopném stavu před jeho opětovným nasazením do provozu. Knorr-Bremse nepřebírá žádné ručení za problémy, které vzniknou kvůli tomu, že se jmenované testy neprovedou. Copyright © Knorr-Bremse AG - všechna práva vyhrazena, včetně práv průmyslového vlastnictví. Knorr-Bremse AG si vyhrazuje veškerá dispoziční práva jako například kopírování a předávání. KNORR-BREMSE Systémy pro užitková vozidla ČR, s.r.o. - Svárovská 700 - Prumysl. zóna v Liberci - Sever - 46303 Stráž nad Nisou - Liberec - Czech Republic - Tel: +420482363-611 - Fax: +420482363-711 - www.knorr-bremse.com - www.knorr-bremseCVS.com

Druhá jízdní výška a omezení výšky: Výpočet správné délky páky

Pokud je aktivovaná funkce „Second Ride Height“-druhá jízdní poloha, lze pákou dále otáčet a podvozek se zdvihne do větší výšky. Velikost tohoto přídavného úhlu je pro každý ventil pevná. Pokud došlo ke změně délky páky, lze alternativní jízdní výšku znovu nastavit.

Funkce omezení výšky je nastavená pomocí integrované 6-hranné patice (viz pokyny na str. 2). Pokud není rozsah nastavení dostatečný, lze zvětšení výšky dosáhnout prodloužením páky. Poměr délky páky a výškového omezení musí být v rozsahu 1,3 až 2,9.

Následující vzorce pro výpočet délky páky poskytnou přibližnou hodnotu pro statické podmínky.

| Typové č. | Druhá jízdní výška (RH2) | Omezení výšky (HL) |
|-----------|--------------------------|----------------------------------|
| SV1465 | $L = 4,8 \times RH2$ | $1,3 \leq \frac{L}{HL} \leq 2,9$ |
| SV1466 | - | $1,3 \leq \frac{L}{HL} \leq 2,9$ |
| SV1485 | $L = 5,8 \times RH2$ | $1,3 \leq \frac{L}{HL} \leq 2,9$ |
| SV1441 | $L = 4,8 \times RH2$ | - |
| SV1447 | $L = 3,3 \times RH2$ | - |

Příklad:

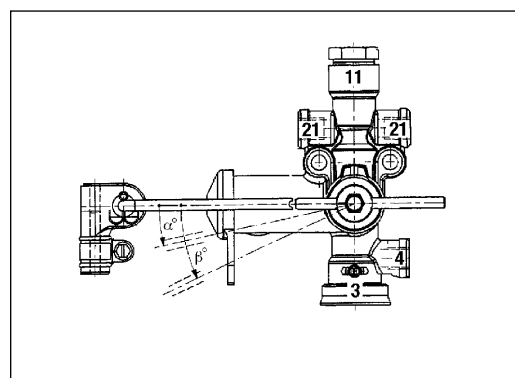
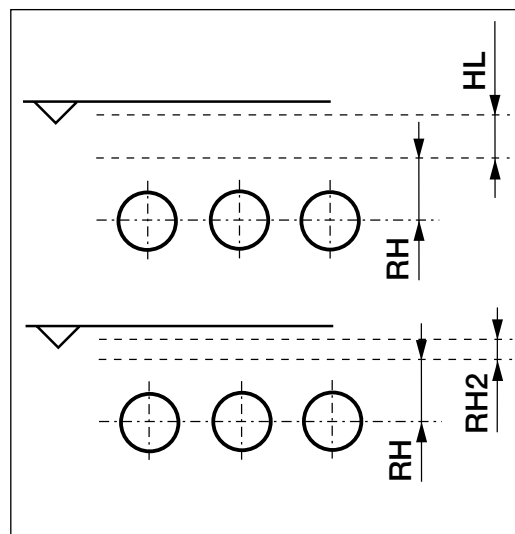
Druhá jízdní výška pro SV1485:
RH2 (požadovaná) = 40 mm
HL (požadovaná) = 100 mm
L = 5.8 x 40mm = 232 mm

$$\frac{L}{HL} = \frac{232 \text{ mm}}{100 \text{ mm}} = 2,32$$

$$1,3 \leq 2,32 \leq 2,9$$

Při dosažení výškového limitu je ventil v následujícím stavu:

- port 11 – 21 uzavřen
- port 12 – 23 uzavřen
- sekundární výfuk pro 23 otevřený



| Typové č. | Druhá jízdní výška [α] | Omezení výšky [β] |
|-----------|------------------------|-------------------|
| SV1441 | 12° | - |
| SV1447 | 17.5° | - |
| SV1465 | 12° | 20° - 50° |
| SV1466 | - | 20° - 50° |
| SV1485 | 10° | 20° - 50° |

Legenda:

- L** = Délka páky ventilu vzduchového pérování
- RH** = Jízdní poloha (výška podvozku při jízdě s pákou ventilu vzduchové pérování ve vodorovné poloze)
- RH2** = Druhá jízdní poloha (výška podvozku zvýšená nad RH natlakováním portu 4, např. při jízdě se zdviženou nápravou)
- HL** = Omezení jízdní výšky (maximálně možná výška podvozku nad RH pomocí ovládaná ventilem regulace jízdní výšky)

Změny informací zde uvedených jsou vyhrazeny i bez předchozího upozornění. Tištěná kopie tohoto dokumentu nemusí být aktuální verzí. Pro aktuální verzí tohoto dokumentu navštivte prosím www.knorr-bremseCVS.com, případně kontaktujte Vašeho zástupce Knorr-Bremse. Figurativní značka "K" a ochranné známky KNORR a KNORR-BREMSE jsou registrovány jménem Knorr-Bremse AG. Další práva a podmínky uplatněny; pro plné znění vyloučení odpovědnosti navštivte naše stránky www.knorr-bremseCVS.com. Poznámka: Jsou-li na základě zde uvedených informací prováděny servisní práce na vozidle, je odpovědností dlužní zajistit, že vozidlo bude plně otestováno a bude zajištěno, že se vozidlo bude nacházet v plně provozuschopném stavu před jeho opětovným nasazením do provozu. Knorr-Bremse nepřebírá žádné ručení za problémy, které vzniknou kvůli tomu, že se jmenované testy neprovedou. Copyright © Knorr-Bremse AG - všechna práva vyhrazena, včetně práv průmyslového vlastnictví. Knorr-Bremse AG si vyhrazuje veškerá dispoziční práva jako například kopírování a předávání. KNORR-BREMSE Systemy pro užitková vozidla ČR, s.r.o. - Svárovská 700 - Prumyslovazona Liberec - Sever - 46303 Straz nad Nisou - Liberec - Czech Republic - Tel: +420482363-611 - Fax: +420482363-711 - www.knorr-bremse.com - www.knorr-bremseCVS.com

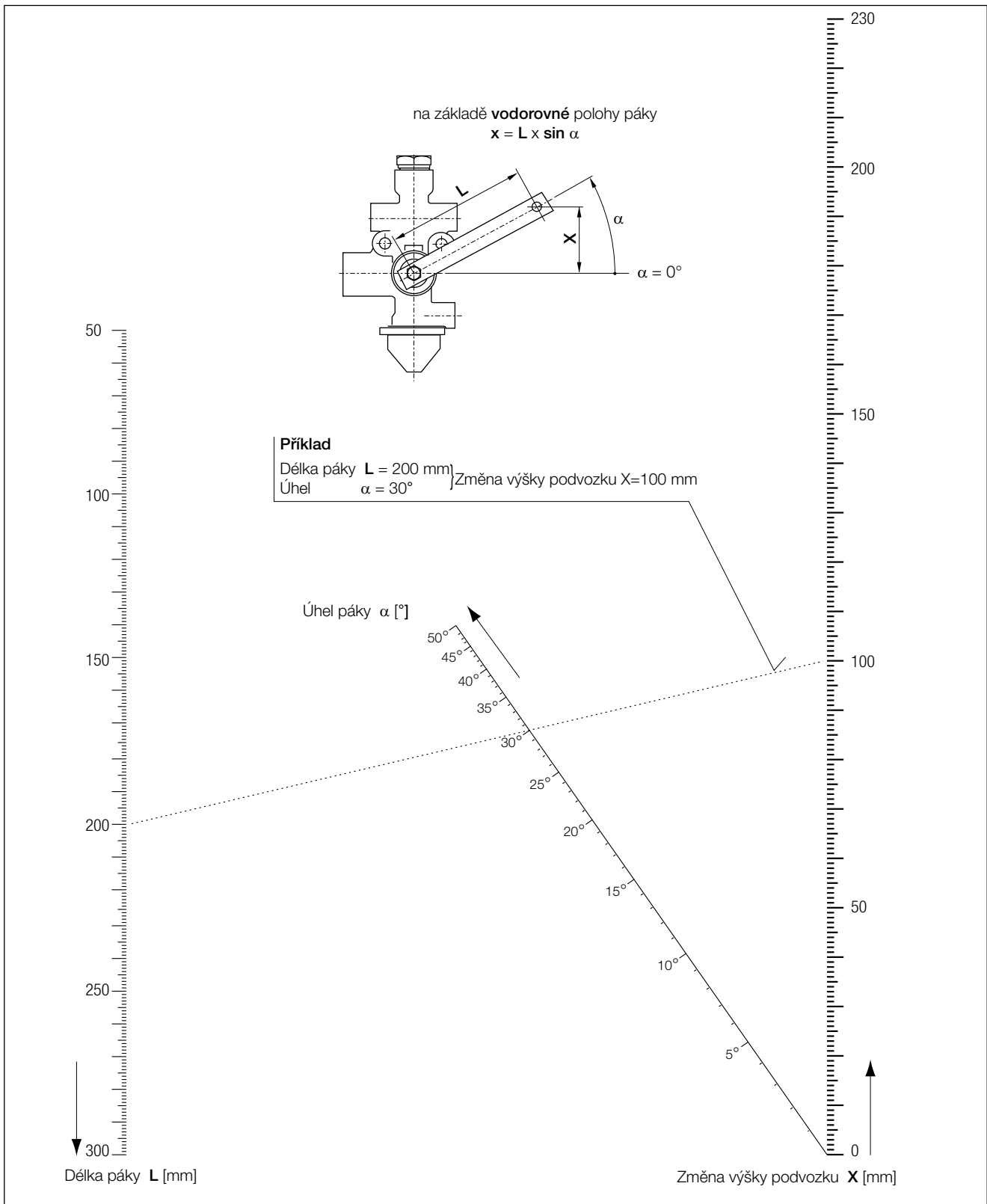


SV13.., SV14..

Ventily vzduchového pérování

Č. dokumentu Y011375 (CS - Rev. 004)
Únor 2017

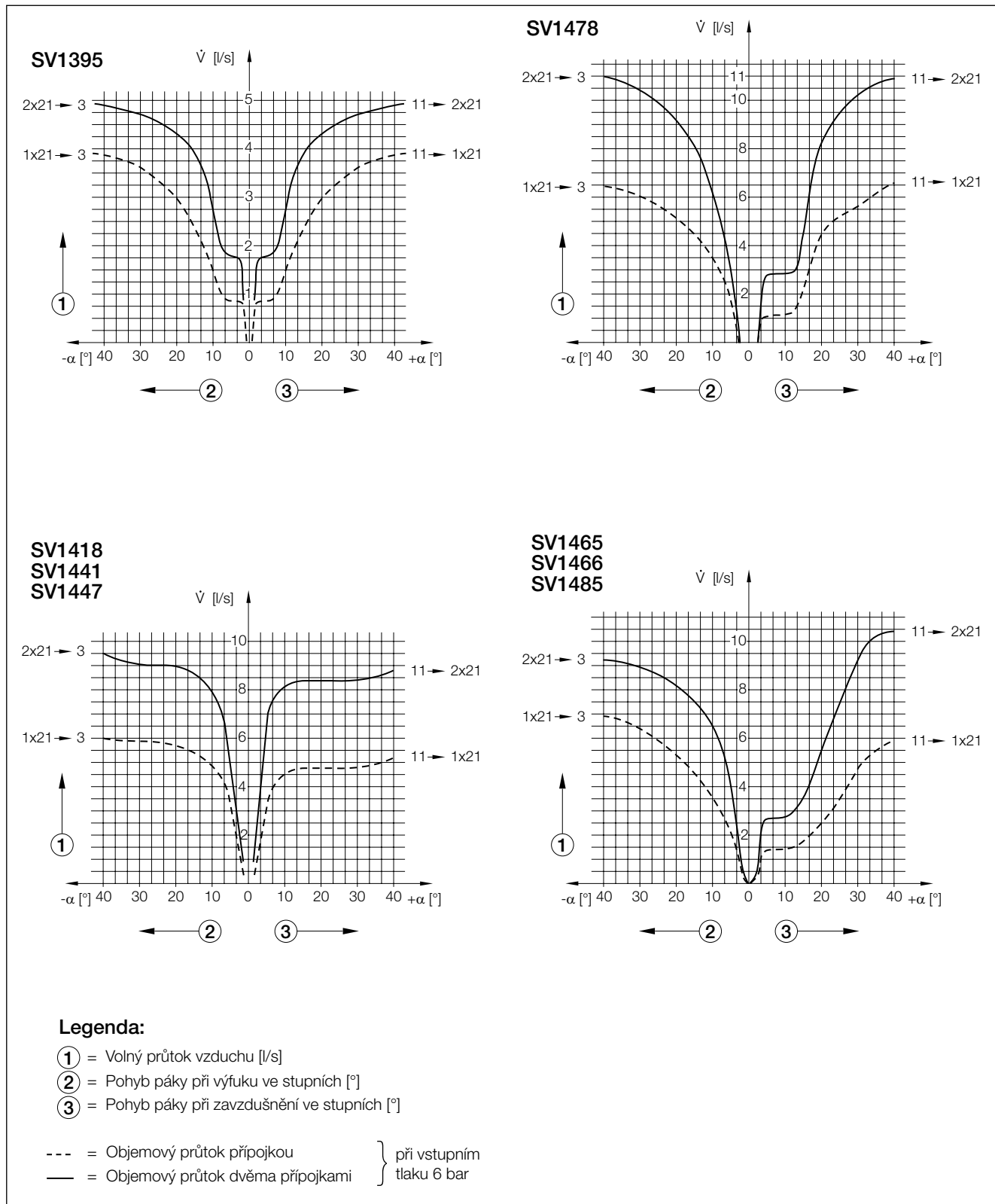
Graf pro stanovení změny výšky podvozku "X" a délky páky "L"



Změny informací zde uvedených jsou vyhrazeny i bez předchozího upozornění. Tištěná kopie tohoto dokumentu nemusí být aktuální verzí. Pro aktuální verzí tohoto dokumentu navštivte prosím www.knorr-bremseCVS.com, případně kontaktujte Vašeho zástupce Knorr-Bremse. Figurativní značka "K" a ochranné známky KNORR a KNORR-BREMSE jsou registrovány jménem Knorr-Bremse AG. Další práva a podmínky uplatněny; pro plné znění vyloučení odpovědnosti navštivte naše stránky www.knorr-bremseCVS.com.
Poznámka: Jsou-li na základě zde uvedených informací prováděny servisní práce na vozidle, je odpovědností dlužní zajistit, že vozidlo bude plně otestováno a bude zajištěno, že se vozidlo bude nacházet v plně provozuschopném stavu před jeho opětovným nasazením do provozu. Knorr-Bremse nepřebírá žádné ručení za problémy, které vzniknou kvůli tomu, že se jmenované testy neprovedou.
Copyright © Knorr-Bremse AG - všechna práva vyhrazena, včetně práv průmyslového vlastnictví. Knorr-Bremse AG si vyhrazuje veškerá dispoziční práva jako například kopírování a předávání.
KNORR-BREMSE Systémy pro užitkovou vozidla ČR, s.r.o. - Svárovská 700 - Prumyslová zóna Liberec - Sever - 46303 Stráž nad Nisou - Liberec - Czech Republic - Tel: +420482363-611 - Fax: +420482363-711 - www.knorr-bremse.com - www.knorr-bremseCVS.com



Pracovní diagramy



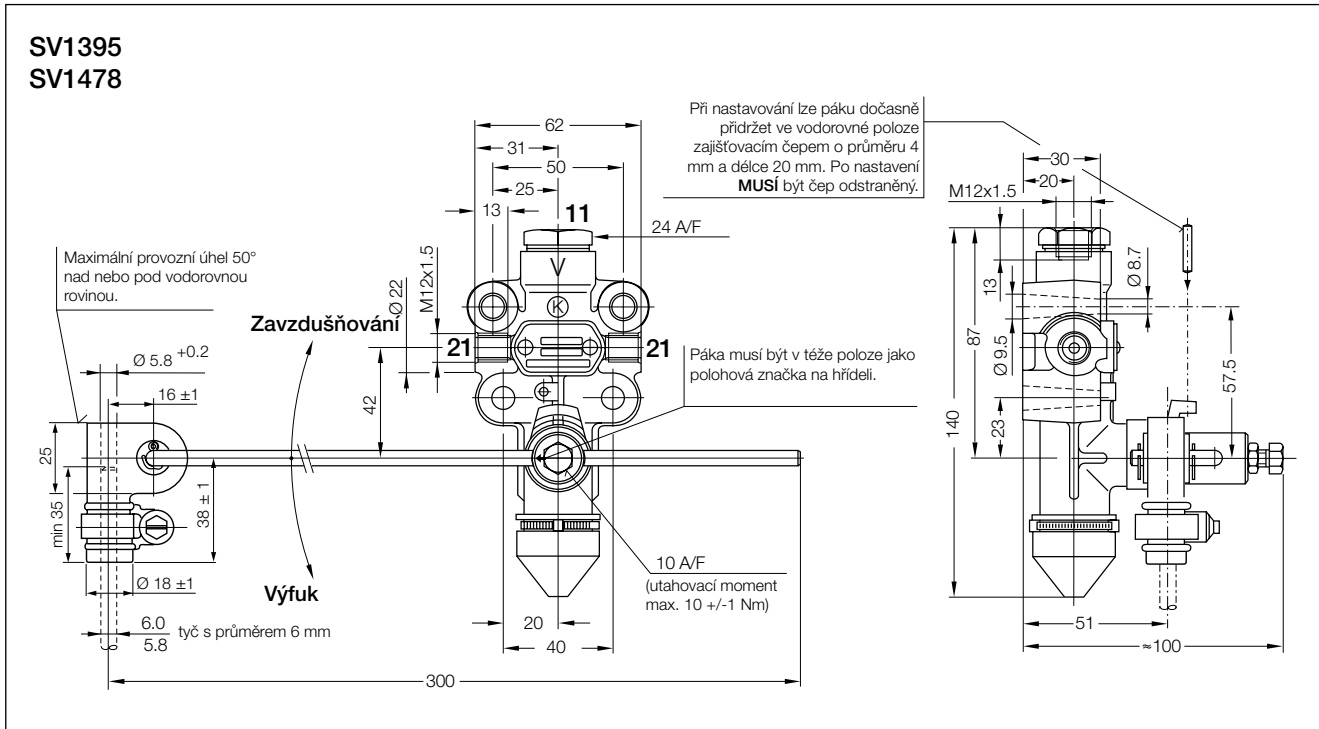
Změny informací zde uvedených jsou vyhrazeny i bez předchozího upozornění. Tištěná kopie tohoto dokumentu nemusí být aktuální verzí. Pro aktuální verzí tohoto dokumentu navštivte prosím www.knorr-bremseCVS.com, případně kontaktujte Vašeho zástupce Knorr-Bremse. Figurativní značka "K" a ochranné známky KNORR a KNORR-BREMSE jsou registrovány jménem Knorr-Bremse AG. Další práva a podmínky uplatněny; pro plné znění vyloučení odpovědnosti navštivte naše stránky www.knorr-bremseCVS.com.
Poznámka: Jsou-li na základě zde uvedených informací prováděny servisní práce na vozidle, je odpovědností dlužníka zajistit, že vozidlo bude plně otestováno a bude zajištěno, že se vozidlo bude nacházet v plně provozuschopném stavu před jeho opětovným nasazením do provozu. Knorr-Bremse nepřebírá žádné ručení za problémy, které vzniknou kvůli tomu, že se jmenované testy neprovedou.
Copyright © Knorr-Bremse AG - všechna práva vyhrazena, včetně práv průmyslového vlastnictví. Knorr-Bremse AG si vyhrazuje veškerá dispoziční práva jako například kopírování a předávání.
KNORR-BREMSE Systémy pro užitková vozidla ČR, s.r.o. - Svárovská 700 - Prumyslová zóna Liberec - Sever - 46303 Stráž nad Nisou - Liberec - Czech Republic - Tel: +420482363-611 - Fax: +420482363-711 - www.knorr-bremse.com - www.knorr-bremseCVS.com

SV13.., SV14..

Ventily vzduchového pérování

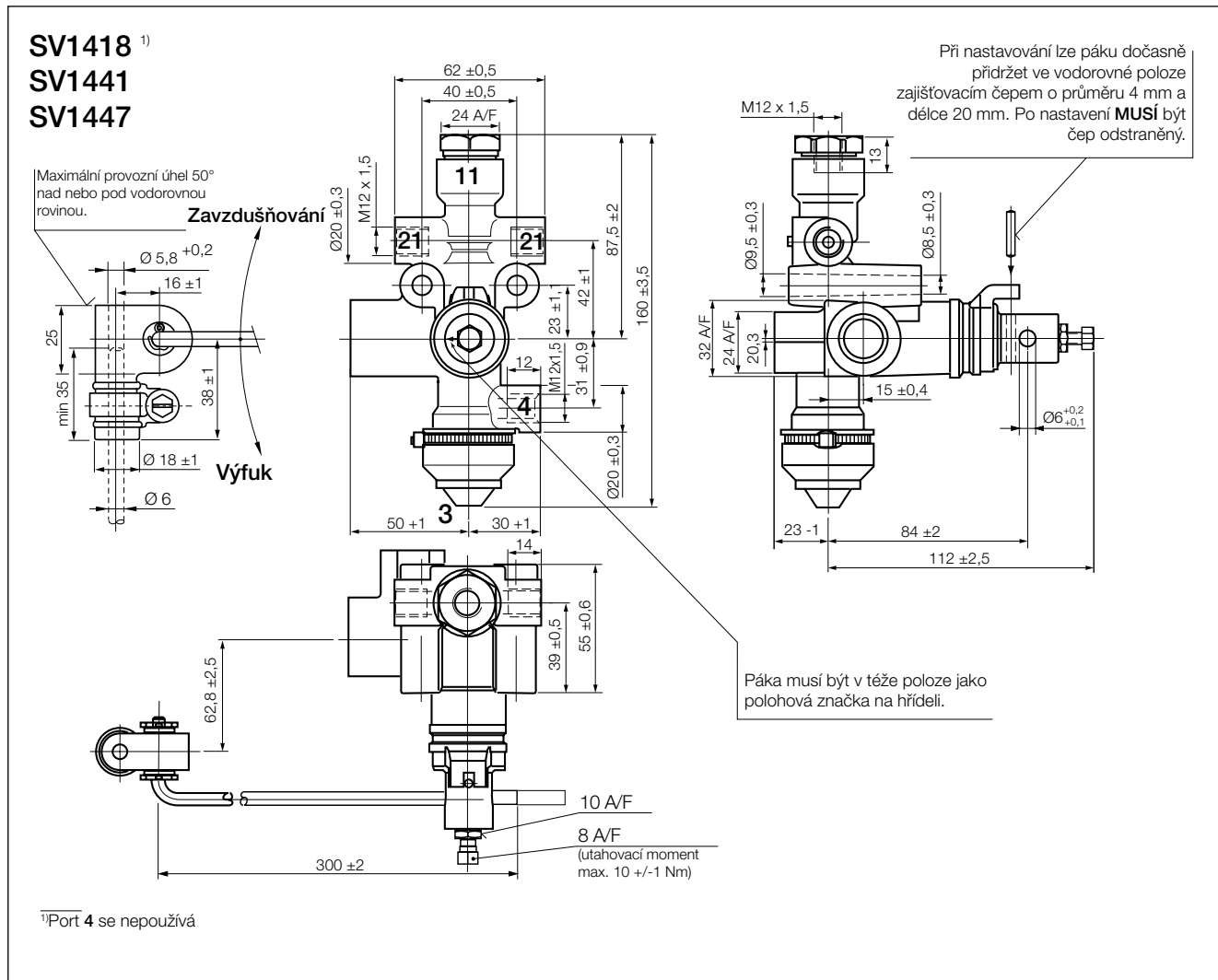
Č. dokumentu Y011375 (CS - Rev. 004)
Únor 2017

Rozměry



Změny informací zde uvedených jsou vyhrazeny i bez předchozího upozornění. Tisková kopie tohoto dokumentu nemusí být aktuální verzí. Pro aktuální verzí tohoto dokumentu navštivte prosím www.knorr-bremseCVS.com, případně kontaktujte Vašeho zástupce Knorr-Bremse. Figurativní značka "K" a ochranné známky KNORR a KNORR-BREMSE jsou registrovány jménem Knorr-Bremse AG. Další práva a podmínky uplatněny; pro plné znění vyloučení odpovědnosti navštivte naše stránky www.knorr-bremseCVS.com.
Poznámka: Jsou-li na základě zde uvedených informací prováděny servisní práce na vozidle, je odpovědností dlužníka zajistit, že vozidlo bude plně otestováno a bude zajištěno, že se vozidlo bude nacházet v plně provozuschopném stavu před jeho opětovným nasazením do provozu. Knorr-Bremse nepřebírá žádné ručení za problémy, které vzniknou kvůli tomu, že se jmenované testy neprovedou.
Copyright © Knorr-Bremse AG - všechna práva vyhrazena, včetně práv průmyslového vlastnictví. Knorr-Bremse AG si vyhrazuje veškerá dispoziční práva jako například kopírování a předávání.
KNORR-BREMSE Systémy pro užitkovou vozidla ČR, s.r.o. - Svárovská 700 - Prumyslová zóna Liberec - Sever - 463 03 Straz nad Nisou - Liberec - Czech Republic - Tel: +420 482 363-611 - Fax: +420 482 363-711 - www.knorr-bremse.com - www.knorr-bremseCVS.com





Změny informací zde uvedených jsou vyhrazeny i bez předchozího upozornění. Tištěná kopie tohoto dokumentu nemusí být aktuální verzí. Pro aktuální verzí tohoto dokumentu navštivte prosím www.knorr-bremseCVS.com, případně kontaktujte Vašeho zástupce Knorr-Bremse. Figurativní značka "K" a ochranné známky KNORR a KNORR-BREMSE jsou registrovány jménem Knorr-Bremse AG. Další práva a podmínky uplatněny; pro plné znění vyloučení odpovědnosti navštivte naše stránky www.knorr-bremseCVS.com.
Poznámka: Jsou-li na základě zde uvedených informací prováděny servisní práce na vozidle, je odpovědností dlužníka zajistit, že vozidlo bude plně otestováno a bude zajištěno, že se vozidlo bude nacházet v plně provozuschopném stavu před jeho opětovným nasazením do provozu. Knorr-Bremse nepřebírá žádné ručení za problémy, které vzniknou kvůli tomu, že se jmenované testy neprovedou.
Copyright © Knorr-Bremse AG - všechna práva vyhrazena, včetně práv průmyslového vlastnictví. Knorr-Bremse AG si vyhrazuje veškerá dispoziční práva jako například kopírování a předávání.
KNORR-BREMSE Systémy pro užitková vozidla ČR, s.r.o. - Svárovská 700 - Prumyslová zóna Liberec - Sever - 46303 Stráž nad Nisou - Liberec - Czech Republic - Tel: +420482363-611 - Fax: +420482363-711 - www.knorr-bremse.com - www.knorr-bremseCVS.com

SV13.., SV14..

Ventily vzduchového pérování

Č. dokumentu Y011375 (CS - Rev. 004)
Únor 2017

SV1465
SV1466 ¹⁾
SV1485 ²⁾

Při nastavování lze páku dočasně přidržet ve vodorovné poloze zajišťovacím čepem o průměru 4 mm a délce 20 mm. Po nastavení **MUSÍ** být čep odstraněn.

Páka musí být v těže poloze jako polohová značka na hřídeli.

Zavzdušňování Maximální provozní úhel 50° nad nebo pod vodorovnou rovinou.

Výfuk

Při přivedení tlaku 8 bar k portu 4 se výška podvozku zdvihne úměrně změně úhlu páky ve směru „výfuk“.

Očko je nutno zavěsit

Nastavení omezení výšky:
Pomocí 4 mm imbusového klíče po předchozím stažení ochranné krytky (max. kr. moment 1 +/- 0,2 Nm)

SV1465
II 36114
SV1465
K 00013
SV1466
II 36115

Světlý prostor pro výfuk

Světlý prostor pro výfuk

Světlý prostor pro výfuk

10A/F
8A/F (utahovací moment max. 10 +/- 1 Nm)

¹⁾ Bez portu 4 a α°
²⁾ Jen pro číslo dílu K002647 jsou porty 12 a 23 zasklepeny

Podrobnosti o revizi

| | | |
|----------|-------------|--|
| Rev. 003 | Březen 2011 | Nová jazyková verze hlavního dokumentu s revizí 003. |
| Rev. 003 | Únor 2016 | Korekce - SV1465 přidán na straně 2. |
| Rev. 004 | Únor 2017 | SV1460 SV1478 nahrazen. |



Změny informací zde uvedených jsou vyhrazeny i bez předchozího upozornění. Tisková kopie tohoto dokumentu nemusí být aktuální verzí. Pro aktuální verzí tohoto dokumentu navštivte prosím www.knorr-bremseCVS.com, případně kontaktujte Vašeho zástupce Knorr-Bremse. Figurativní značka "K" a ochranné známky KNORR a KNORR-BREMSE jsou registrovány jménem Knorr-Bremse AG. Další práva a podmínky uplatněny; pro plné znění vyloučení odpovědnosti navštivte naše stránky www.knorr-bremseCVS.com.
Poznámka: Jsou-li na základě zde uvedených informací prováděny servisní práce na vozidle, je odpovědností dlužníka zajistit, že vozidlo bude plně otestováno a bude zajištěno, že se vozidlo bude nacházet v plně provozuschopném stavu před jeho opětovným nasazením do provozu. Knorr-Bremse nepřebírá žádné ručení za problémy, které vzniknou kvůli tomu, že se jmenované testy neprovedou.
Copyright © Knorr-Bremse AG - všechna práva vyhrazena, včetně práv průmyslového vlastnictví. Knorr-Bremse AG si vyhrazuje veškerá dispoziční práva jako například kopírování a předávání.
KNORR-BREMSE Systémy pro užitkovou vozidla ČR, s.r.o. - Svárovská 700 - Prumyslovazona Liberec - Sever - 46303 Straznad Nisou - Liberec - Czech Republic - Tel: +420482363-611 - Fax: +420482363-711 - www.knorr-bremse.com - www.knorr-bremseCVS.com